

# Color Works C7500GE

**EPSON**  
EXCEED YOUR VISION

El C7500GE, Graphics Edition combina la impresora líder de la industria ColorWorks C7500G con el poderoso control de imagen raster Wasatch CMYK para producir etiquetas de primera calidad a altas velocidades.



## *Increíble salida de color!*

- Precise Color Matching
- Control total del color
- Graduaciones detalladas del color y de la cortina
- Manipulación y colocación flexible de imágenes
- Soporte continuo de medios
- Impresión de sangrado completo

## *Contenido incluido - La Epson C7500 GE viene con lo siguiente:*

- ColorWorks C7500 G E
- Software de imagen raster potente de SoftRIP
- Garantía limitada preferida de Epson con un año de servicio in situ
- Seis meses de soporte técnico de Wasatch SoftRIP

## Características del producto Epson C7500 GE

- Rendimiento fiable - ideal para entornos ocupados y bajo demanda
- Potente productividad - Just in Time Impresión a color para aplicaciones de etiquetado de gran volumen
- Impresión a color de alta velocidad y bajo demanda - velocidad a través de múltiples etiquetas a todo color con datos variables de hasta 11,8 "por segundo
- Etiquetas duraderas - La certificación BS-5609 significa que las etiquetas no manchan, manchan o se desvanecen
- Bajo costo de etiquetado - hasta 50 por ciento menos costo de impresión que con láser y impresoras de transferencia térmica
- Integración perfecta: el lenguaje ESC / Label incorporado significa que puede utilizar la impresora con su flujo de trabajo existente
- Asombrosa calidad de imagen: proporciona códigos de barras precisos y texto ultra agudo
- Cartuchos de tinta de alto rendimiento, altamente eficientes, significan menos intervenciones de los usuarios y menos desperdicio.



## Acerca de Wasatch SoftRIP - Empaquetado con la Epson C7500 GE

Wasatch SoftRIP es un sofisticado software RIP hecho fácil. Con una configuración sencilla, flujo de trabajo intuitivo y potentes controles de impresión, SoftRIP le ahorra tiempo y dinero mientras produce un excelente color de calidad. Con SoftRIP, usted no necesita ser un experto para imprimir como uno. No importa cuán grande o complejo sea entorno de producción, SoftRIP tiene las herramientas que necesita para un control completo.



su

## Herramientas para cada nivel de experiencia

## Arrastrar y soltar archivos directamente en la ventana principal

Wasatch SoftRIP le ofrece la combinación perfecta de operación fácil y sofisticadas características. Los nuevos usuarios estarán funcionando en cuestión de minutos, gracias a nuestros controles de color fáciles de usar, configuraciones de imágenes plug-and-play y configuración rápida. Los expertos en impresión encontrarán los intrincados controles y las herramientas innovadoras necesarias para implementar incluso los flujos de trabajo de producción y color más complejos para una salida de calidad sin precedentes.



## Un nuevo estándar en la calidad del color

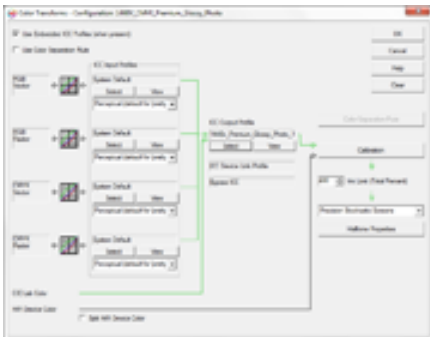
El exclusivo método de tono medio de las mechas estocásticas de Precision de SoftRIP consigue una excelente reproducción del color con gradientes perfectamente suaves. SoftRIP tiene el arsenal más extenso de herramientas de color disponibles en cualquier RIP. Con intrincados controles e innovadoras herramientas necesarias para implementar incluso los flujos de trabajo de color más complejos, SoftRIP es el RIP que los expertos en color eligen más.



## Obtener de configuración para imprimir en 3 sencillos pasos!

### Haga que su flujo de trabajo fluya

Wasatch SoftRIP le permite manejar hasta cuatro impresoras simultáneamente, por lo que no importa cuán grande o complejo sea su entorno de producción, SoftRIP tiene las herramientas de flujo de trabajo que necesita para un control completo. SoftRIP puede gestionar cualquier entorno de impresión, desde una impresora de inyección de tinta de formato pequeño o grande hasta una planta de producción compleja con múltiples dispositivos de impresión de inyección de tinta de gran formato.



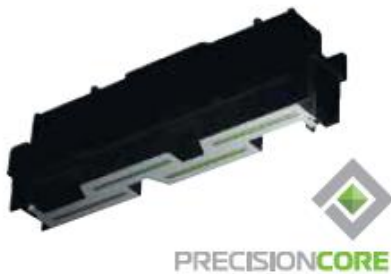
## La pantalla Transformaciones de color muestra cómo se procesa el color dentro de SoftRIP.

### Ahorre tiempo y dinero

SoftRIP se paga rápidamente en tiempo y medios guardados. La mayoría de los RIP incluidos con impresoras de inyección de tinta incluyen sólo las funciones básicas necesarias para impulsar la impresora. Sólo un RIP de calidad como SoftRIP le ofrece las herramientas que necesita para ahorrar miles de dólares en medios de comunicación a largo plazo.

# Tecnología

## PrecisionCore



ColorWorks C7500 series incorpora la innovadora tecnología de cabezal de impresión PrecisionCore.

A diferencia de los sistemas de inyección basados en la aplicación de calor, PrecisionCore utiliza potentes componentes piezoeléctricos micro-mecánicos para disparar las gotas de tinta. Puesto que no se aplica calor, el cabezal de impresión es permanente y no necesita sustitución<sup>2</sup>.

## Software

### Drivers para el sistema operativo Microsoft Windows y software Install Navi de Epson



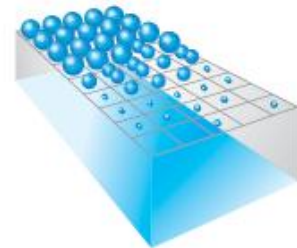
El software InstallNavi te guía para que instales la impresora de forma sencilla y sin fallos. Imprime desde cualquier aplicación de Windows con los drivers de impresora de Microsoft Windows®.

## Tecnología de verificación de inyectores (NVT)



Garantiza una calidad constante y sin interrupciones con la tecnología de verificación de inyectores que detecta bloqueos de inyectores y aplica la compensación de puntos. NVT funciona constantemente entre bastidores para maximizar la fiabilidad y reducir las interrupciones.

## Tecnología de gotas de tinta de tamaño variable (VSDT)



Epson VSDT proporciona la combinación perfecta de velocidad, calidad y uso eficiente de la tinta. Siempre selecciona el tamaño adecuado de la gota de tinta de forma que, tanto si se trata de detalles precisos o de amplias zonas de color, el resultado sea siempre la imagen perfecta, producida con una eficiencia óptima.

## Control de comandos directo



El lenguaje ESC/Label incorporado es compatible con ZPL II, lo que permite que la impresora se utilice con los flujos de trabajo existentes. Además, ESC/Label garantiza que la impresora ColorWorks C7500 Series se pueda controlar desde cualquier sistema operativo y/o arquitectura de software.

## Drivers nativos para las principales aplicaciones de software de etiquetado profesional



Los drivers nativos (que se pueden descargar del sitio web del distribuidor del software) usan ESC/Label para permitir a las aplicaciones de software acceder y utilizar todas las funciones de ColorWorks C7500 Series.



# Especificaciones del producto

|                   |                                 | ColorWorks C7500  | ColorWorks C7500G   |
|-------------------|---------------------------------|---|---|
| <b>Tecnología</b> | Método de impresión             | Impresora con cabezal en línea (PrecisionCore MicroTFP)                       | Impresora con cabezal en línea (PrecisionCore MicroTFP)                       |
|                   | Configuración de los inyectores | 600 inyectores por color  | 600 inyectores por color  |
|                   | Colores                         | Magenta, amarillo, cian, negro  | Magenta, amarillo, cian, negro  |
|                   | Tecnología de tinta             | DURABrite™ Ultra  | UltraChrome DL  |
| <b>Impresión</b>  | Velocidad de impresión          | Máx. 300 mm/s a 600 x 1.200 ppp (108 mm de ancho de impresión)                | Máx. 300 mm/s a 600 x 1.200 ppp (108 mm de ancho de impresión)                |
|                   | Resolución de impresión         | Max. 600 x 1.200 ppp  | Max. 600 x 1.200 ppp  |
|                   | Ancho de impresión              | Máx. 108 mm   | Máx. 108 mm   |
| <b>Papel</b>      | Formato                         | Rollo (diámetro externo de 8 pulgadas), papel continuo                        | Rollo (diámetro externo de 8 pulgadas), papel continuo                        |
|                   | Ancho                           | 50 mm mín., 112 mm máx.   | 50 mm mín., 112 mm máx.   |
|                   | Tipo                            | Papel de etiquetas cortado, papel de marcas negras, etiqueta de marcas negras | Papel de etiquetas cortado, papel de marcas negras, etiqueta de marcas negras |
| <b>General</b>    | Interfaces                      | USB 2.0 tipo A, interfaz Ethernet (100 Base-TX/10 Base-T)                     | USB 2.0 tipo A, interfaz Ethernet (100 Base-TX/10 Base-T)                     |
|                   | Cortador automático             | Incluido  | Incluido  |
|                   | Voltaje de alimentación         | 100 ~ 240 V, 50 ~ 60 Hz   | 100 ~ 240 V, 50 ~ 60 Hz   |
|                   | Consumo de energía              | Modo de espera: aprox. 4 W, impresión: aprox. 86 W                            | Modo de espera: aprox. 4 W, impresión: aprox. 86 W                            |
|                   | Temperatura / humedad           | Almacenamiento: -20~60 °C (5~85 % RH)<br>Impresión: 5~35 °C (20~80 % RH)      | Almacenamiento: -20~60 °C (5~85 % RH)<br>Impresión: 5~35 °C (20~80 % RH)      |
|                   | Dimensiones del producto        | 392 x 598 x 395 mm (Ancho x Fondo x Alto)                                     | 392 x 598 x 395 mm (Ancho x Fondo x Alto)                                     |
|                   | Peso del producto               | 37 kg   | 37 kg   |
| <b>Software</b>   | Drivers de impresora            | Windows®  | Windows®  |
|                   | Conjunto de comandos            | ESC/Label   | ESC/Label   |

## Opciones

|                        |            |
|------------------------|------------|
| TU-RC7508: Rebobinador | C32C815471 |
|------------------------|------------|

## Papel

|                                  |
|----------------------------------|
| Etiqueta mate Premium            |
| Etiqueta de alto brillo          |
| Etiqueta mate PE                 |
| Etiqueta de alto brillo BOPP     |
| Etiqueta de brillo satinado BOPP |

Para ver la lista completa de papeles disponibles, visita: [www.epson.eu/colorworks-media](http://www.epson.eu/colorworks-media)

## Consumibles

|  |            |
|--|------------|
| SJMB7500: Depósito de mantenimiento      | C33S020596 |
| <b>ColorWorks C7500</b>                  |            |
| SJIC26P(K): Cartucho de tinta (negro)    | C33S020618 |
| SJIC26P(C): Cartucho de tinta (cian)     | C33S020619 |
| SJIC26P(M): Cartucho de tinta (magenta)  | C33S020620 |
| SJIC26P(Y): Cartucho de tinta (amarillo) | C33S020621 |
| <b>ColorWorks C7500G</b>                 |            |
| SJIC30P(K): Cartucho de tinta (negro)    | C33S020639 |
| SJIC30P(C): Cartucho de tinta (cian)     | C33S020640 |
| SJIC30P(M): Cartucho de tinta (magenta)  | C33S020641 |
| SJIC30P(Y): Cartucho de tinta (amarillo) | C33S020642 |



**ESC/Label**



**CoverPlus**

**Better Products  
for a Better Future**